

ПРАВИТЕЛЬСТВО
СВЕРДЛОВСКОЙ
ОБЛАСТИ



МИНИСТЕРСТВО
ИНВЕСТИЦИЙ И
РАЗВИТИЯ



АГЕНТСТВО
ПО ПРИВЛЕЧЕНИЮ
ИНВЕСТИЦИЙ
Свердловской области

МНОГОФУНКЦИОНАЛЬНЫЙ КОМПЛЕКС ПРИДОРОЖНОГО СЕРВИСА



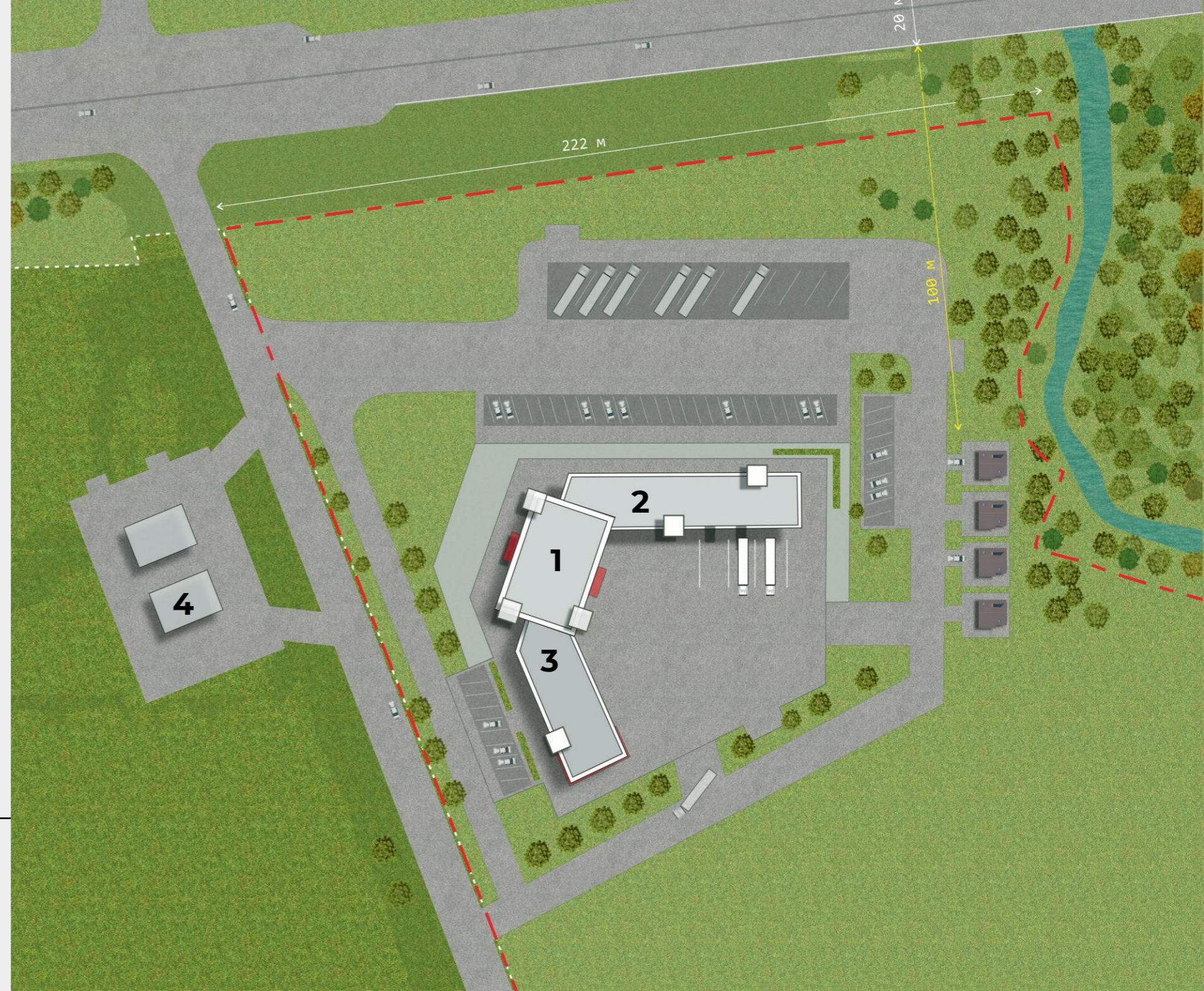
ОПИСАНИЕ ПРОЕКТА

Создание единого многофункционального комплекса объединяющего в себе сельскохозяйственную промышленность и спектр услуг придорожного сервиса на федеральной трассе транспортного коридора Запад-Восток.

Задача проекта: обеспечение многофункциональности услуг комплекса, путем концентрации различных наиболее необходимых потребителю товаров и услуг в одном месте.

Общая площадь проектирования
24 543 м²

Площадь застройки
2 185 м²



1 Административный корпус /кафе

2 Сельскохозяйственный рынок

3 Гостиница

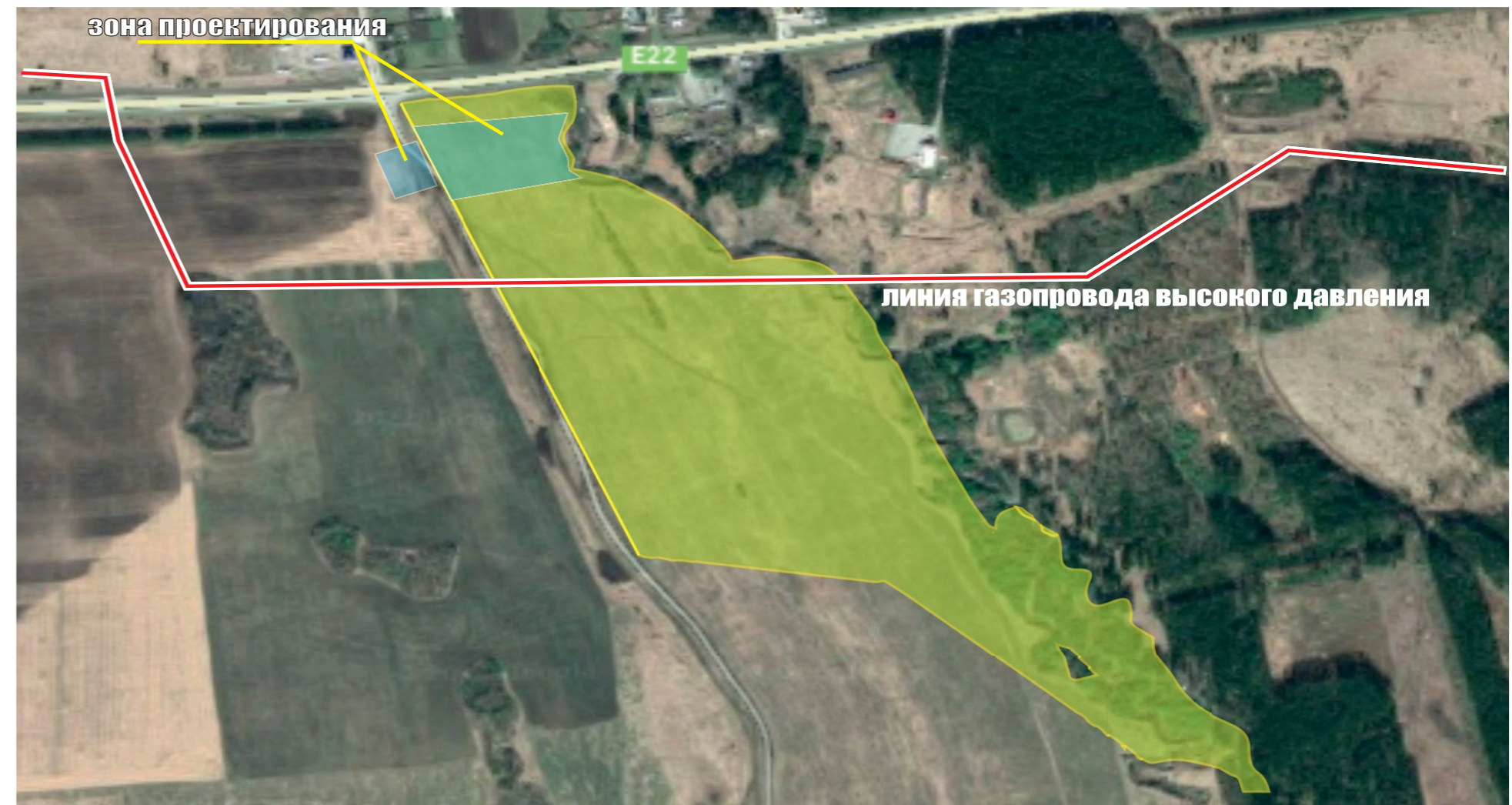
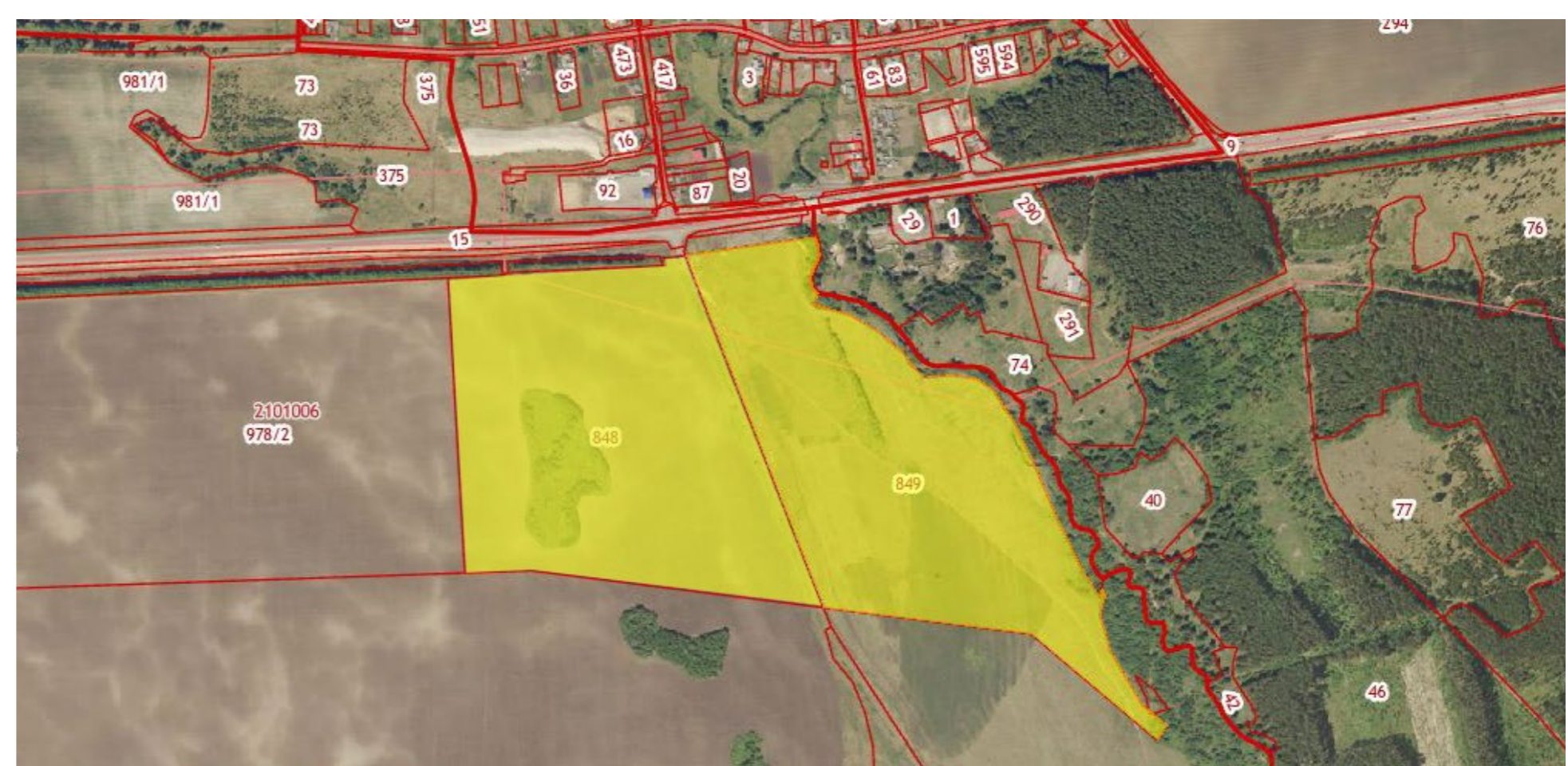
4 АГНКС

ЗЕМЕЛЬНЫЕ УЧАСТКИ

Необходимые объемы земельных участков будут сформированы из земельных участков, расположенных на 212 км автодороги Екатеринбург – Тюмень, в 50 метрах от дороги (66:28:2101006:849 площадью 29 га и 66:28:2101006:848 площадью 26,6 га).

Категория земель: земли промышленности, энергетики, транспорта, связи, радиовещания, телевидения, информатики, земель для обеспечения космической деятельности, земель обороны, безопасности и земель иного специального назначения.

Подъезд к участкам возможен с северной стороны, со стороны автодороги Екатеринбург – Тюмень и с южной стороны – от посёлка Троицкий, расстояние до границы посёлка – 1 км.



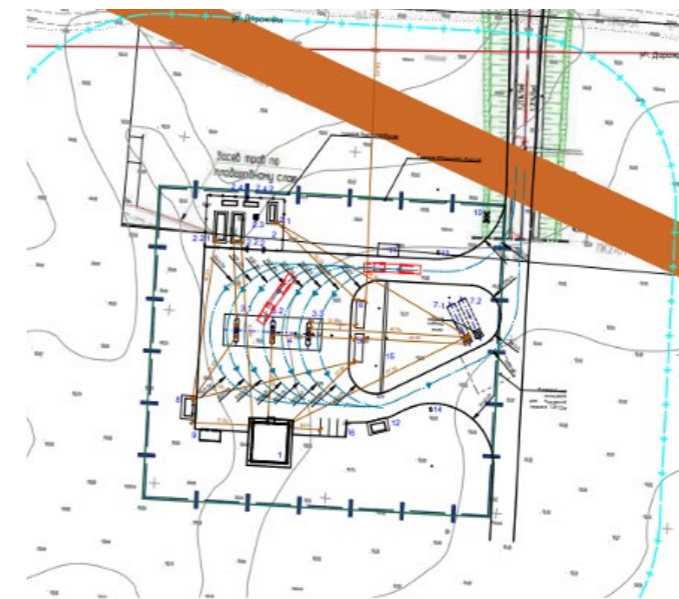
Единый многофункциональный комплекс включает в себя административный корпус, кафе, сельскохозяйственный рынок, гостиницу и гостевые дома.

С целью комплексного освоения земельных участков предполагается за счёт средств областного и местного бюджета:

- 1) обеспечить площадку инженерными и коммунальными сетями;
- 2) провести планировку территории и построить строительные проезды;
- 3) обустроить подъездные пути к земельным участкам, в том числе примыкание к автодороге Екатеринбург – Тюмень.



На земельном участке с кадастровым номером 66:28:2101006:848 будет расположена автомобильная газонаполнительная компрессорная станция (АГНКС) ООО «Газпром газомоторное топливо» площадью 9 Га.



ВОЗМОЖНЫЕ АРЕНДАТОРЫ



Место реализации проекта:

Талицкий городской округ

Население:

42 195 человек

Сельскохозяйственные предприятия:



ООО «Талицкое молоко»

Сельскохозяйственный
производственный кооператив
«Труд»

АО «Талицкое»

ООО «Яр»

Сельскохозяйственный
производственный кооператив
«Заря»

Сельскохозяйственный
производственный кооператив
«8-е марта»

Производственный
сельскохозяйственный
кооператив «Колос»

Сельскохозяйственный
производственный кооператив
«Комсомольский»

КФХ Глазырин М.В.

КФХ Чурманова М.В.



Кроме того, сельскохозяйственный рынок будет интересен товаропроизводителям соседних Пышминского, Байкаловского, Тугулымского районов.

ПРАВИТЕЛЬСТВО
СВЕРДЛОВСКОЙ
ОБЛАСТИ



МИНИСТЕРСТВО
ИНВЕСТИЦИЙ И
РАЗВИТИЯ



АГЕНТСТВО
ПО ПРИВЛЕЧЕНИЮ
ИНВЕСТИЦИЙ
Свердловской области

Агентство по привлечению инвестиций Свердловской области

Адрес: 620014, г. Екатеринбург, Бориса Ельцина д.3, офис 517

Телефон: +7 (343) 311-52-80

Сайт: invest-in-ural.ru

E-mail: welcome@ai-so.ru

